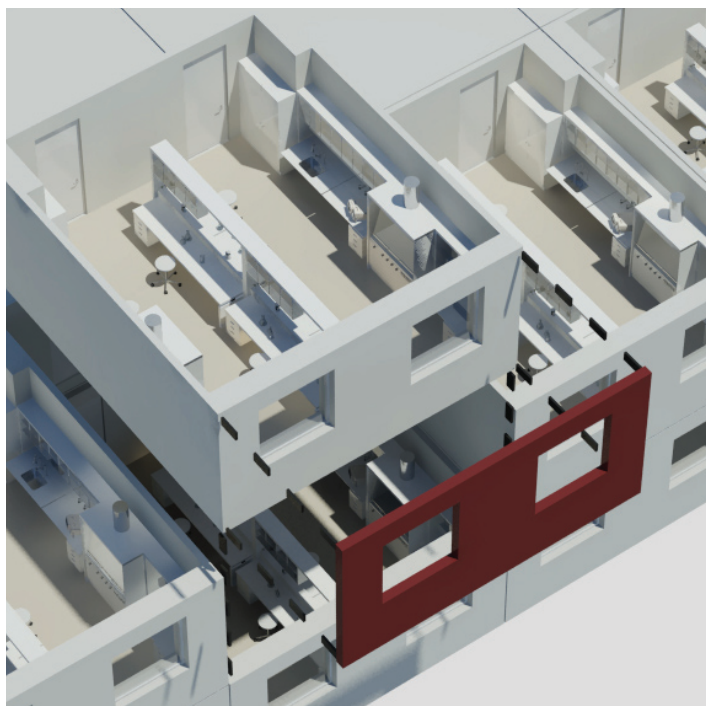


Adresse: Novo Nordisk Park 1  
2760 Måløv  
Areal: 2600 m<sup>2</sup>  
Bygherre: Novo Nordisk  
Entrepriseform: Totalentreprise  
Entreprisenum: 34,4 mio

ново nordisk



Scandi Byg har fået til opgave at opføre en 2.600 m<sup>2</sup> kontor- og laboratorieudvidelse for Novo Nordisk i Måløv.

Bygningen, der skal huse omkring 100 arbejdspladser, opføres i 3 plan i forlængelse af et eksisterende betonbyggeri. Laboratorier og kontorer fremstilles som præfabrikerede Scandi Byg moduler. Efterfølgende skalmuring vil sikre match i helhed og udtryk med eksisterende bygninger.

Byggeriet er både klima- og miljøvenligt med anvendelse af træ i de bærende konstruktioner. Laboratoriemodulerne fremstilles efter et nyt koncept, udviklet i samarbejde med RH Arkitekter og Labflex. De rumstore moduler overholder såvel energiklasse 2 mærkningen som de store krav, der stilles til avancerede tekniske installationer og ikke mindst rengøringsvenligheden i kliniske laboriemiljøer.

Scandi Byg a/s  
Himmerlandsvej 3  
DK-9670 Løgstør  
Tlf +45 98 67 25 00  
info@scandibyg.dk  
www.scandibyg.dk

scandibyg