

## Kvinder på deltid hårdt ramt af krisen

**KØBENHAVN:** Det er blevet sværere for de mange danskere, der forsøger at klare sig gennem finanskrisen på deltidsjob, arbejdsdeling eller nedsat tid at få dagligdagen til at fungere økonomisk.

I dag er 10.000 færre personer på supplerende dagpenge end i 2007.

Dengang var hver syvende ledige på supplerende dagpenge, men i dag er det hver 15., viser tal fra Arbejdsmarkedsstyrelsen. Det skriver Ugebrevet A4.

- Folk har ikke råd til at arbejde på deltid uden supplerende dagpenge. Man kan godt diskutere, hvor smarte reglerne er. I stedet for, at folk er på nedsat tid og stadig har tilknytning til arbejdsmarkedet, går flere fuldt ledige, fortæller Brian Rosendal Nielsen, der er akassechef i FOA til Ugebrevet A4.

Reglerne for supplerende dagpenge blev ændret i 2008, så man har ret til økonomiske hjælp i 30 uger mod 52 uger tidligere. Men når de supplerende dagpenge forsvinder, bliver en stor del arbejdsløse i stedet. Det er især kvinderne, der rammes af de skrappe regler for supplerende dagpenge.

Mange kvinder arbejder nemlig i den offentlige sektor, hvor det er mere normalt at være på deltid.

- Der mangler job på fuld tid i det offentlige. Mange af de faggrupper, som mister de supplerende dagpenge, er i forvejen lavtlønnede. De bliver ekstra hårdt ramt af de nye regler om supplerende dagpenge, forklarer Ruth Emerek, der er professor på Aalborg Universitet.

/ritzau/



**MODULERNE, DER** til rejsen er pakket ind i beskyttende plast, hejses om bord på fragtskibet i Løgstør Havn med mobilkran.

Foto: Claus Søndberg

# Folkeskole med skib fra Løgstør til Yell

**TØRVEJR:** Scandi Byg sender byggeri i 54 moduler til Shetlandsøerne

Af Flemming Junker  
flemming.junker@nordjyske.dk

**LØGSTØR:** Det er ikke første gang, at Løgstør-virksomheden Scandi Byg sender nogle af sine modulbyggerier med skib til fjerne destinationer, men det er første gang, man laster et skib direkte på havnen i Løgstør, kun få hundrede meter fra virksomhedens produktionshaller.

- Det er spændende for os at skulle sejle så stor en ordre fra den lille havn her i Løgstør, gennem Limfjorden og til en anden lille havn på Shetlandsøerne, fortæller administrerende direktør Jesper Hoffmann fra Scandi Byg.

Tidligere har virksomhe-

den afskibet etageboliger i moduler til blandt andet Grønland, Island og England fra Aalborg og Esbjerg.

Virksomheden har succes med sine modulbyggerier og har modsat mange andre taget folk ind i det seneste års tid, og en af årsagerne er netop produktionen af en ny folkeskole til Yell, den næststørste af Shetlandsøerne.

### 54 moduler

Skolen, der udgør en ordre på 34 millioner kroner, består af 54 moduler, der er bygget op i tørvejr i produktionshallerne hos Scandi Byg, og i aftes gik de første 34 af dem af sted mod Yell. Resten følger næste mandag.

- Øen har kun 1000 indbyggere, så der er ganske enkelt ikke entreprenørkapacitet nok til sådan et byggeri. Desuden vil et traditionelt byggeri heller ikke kunne opføres hurtigt nok i forhold til vejrforhold og årstiderne deroppe, forklarer Jesper Hoffmann.

Scandi Bygs moderselskab, MT Højgaard, har pillet dele af den gamle skole på øen ned og støbt fundamentet til den nye, som nu er på vej fra Løgstør.

Det samme er de første af 21 montører fra Scandi Byg. De skal være færdige med at montere modulerne i begyndelsen af juni, hvorefter der følger den endelige færdiggørelse, så den 2300 kvadratmeter store skole kan stå færdig til det næste skoleår i august, komplet med klasselokaler, skolekøkken, bibliotek, sløjdværksteder og så videre.

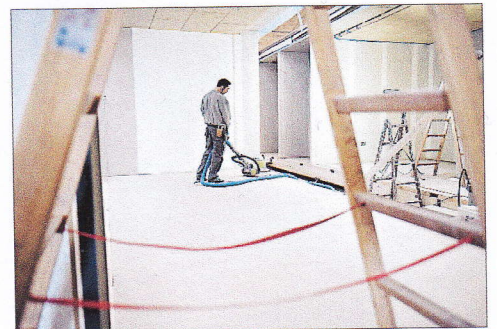
Den nye Mid Yell Junior



**SÅDAN KOMMER** skolen til at se ud, når den står færdig til sommer. Illustration: Acanthus Architects

» Man kan godt diskutere, hvor smarte reglerne er. I stedet for, at folk er på nedsat tid og stadig har tilknytning til arbejdsmarkedet, går flere fuldt ledige.

**BRIAN ROSENDAL NIELSEN,**  
akassechef i FOA



**DE 54 moduler,** som skolen består af, er bygget op i tørvejr hos Scandi Byg, mens vinteren rasede uden for.

## RECEPTION

fredag den 19. marts kl. 13-17

Det vil glæde os at se kunder, leverandører og venner af huset til en uformel reception i møbelforretningen.

**IDEmøbler - Max Jessen A/S**  
Lau Jessen

25 års  
jubilæum  
50 års  
fødselsdag

MAX JESSEN  
Omfartsvejen, 9575 Terndrup  
Tlf. 98 33 53 33  
www.max-jessen.dk

**IDEmøbler**  
MAX JESSEN - TERNDRUP