



Her stablede moduler klar til afgang.

# Novo Nordisk køber laboratoriekoncept

Scandi Byg A/S flytter hegnspele i disse måneder - senest har man modtaget en Novo-Nordisk ordre på 2.900 kvm. præfabrikeret, avanceret og energirigtigt laboratoriemiljø - med ordren tager Løgstør-virksomheden nu sigte mod universiteternes renoveringspulje

## PRÆFABRIKATION

licitationen@licitationen.dk

Hos den fremstormende modulbyggevirksomhed Scandi Byg A/S i Løgstør har man det seneste trekvarte år haft svært ved at tilslutte sig byggebranchens generelle pessimisme. Senest har man hentet en banebrydende byggeordre hjem hos Novo Nordisk - en af verdens største bioteknologiske virksomheder - om levering af 2900 kvadratmeter præfabrikeret / industrielt fremstillet forskningsmiljø i tre etager.

Hos Scandi Byg A/S håber man, at Novo Nordisk-ordren også bliver en vigtig

døråbner for Løgstør-virksomheden med knap 150 ansatte. Både som forhåbentlig mere regelmæssig leverandør til Novo Nordisk fremtidige laboratoriebyggerier, der i fremtiden i væsentlig grad tænkes modulopbygget. Men i mindst lige så høj grad tager byggevirksomheden nu sigte på at få part i de byggeordrer, som vil følge af puljen på 5-6 milliarder kroner, som videnskabsminister Helge Sander netop har frigivet til renovering af energislugende forskningsmiljøer på landets universiteter over de næste 6-7 år.

-Her håber vi naturligvis, at bygherrerne vil skæve til Novo Nordisk-ordren, som vi opfatter som et kvalitetsstempel, der beviser Scandi Bygs duellighed også på det komplicerede område, siger adm. direktør Jesper Hoffmann, Scandi Byg A/S.

Scandi Bygs laboratoriemoduler er udviklet i tæt samarbejde med et par ofte benyttede underleverandører blandt Novo Nordisk's øvrige samarbejdspartnere på byggeområdet, RH-arkitekter samt Labflex, der

designer inventar til bl.a. laboratorier, hospitals- og uddannelsessektoren.

## Ekstra ordinære krav

I forhold til markedet for kontor-, institutions og boligbyggeri, hvor Scandi Byg hidtil har ageret, rummer laboratoriekonceptet ekstraordinære krav til bl.a. føring af de særdeles om-

fattende tekniske installationer til fremførelse af gasarter og vand og ikke mindst udsugning og udluftning. Alt sammen føres det fra hver enkelt modul lodret ned til teknikken i kælderen gennem teknikskakter. Byggeriet er samtidig projekteret, så det lever op til de skærpede energiklasse 2-krav på trods af de ekstra-

dinære krav til udsugning.

- Med det tekniske behov man i sådan nogle laboratorier har for tekniske installationer, ville der egentlig skulle alt for mange eksterne leverandører ind, der

Et prøvelaboratorium.



ville forsinke processen på produktionslinien, hvilket igen kunne betyde, at andre af vore folk ville komme til at stå og vente uden at kunne komme i gang med eksempelvis træ- og gipsarbejde. Det problem har vi bl.a. løst ved at bestille installationskakterne præfabrikerede lige til at sætte ind med rør, ledningsførelse og det hele, fortæller Lars Møller Jensen, Scandi Bygs driftsleder på VVS-installationer.

Han hæfter sig i øvrigt ved, at kravene til rengøringsvenlighed af de nye laboratorier er næsten som på et hospital.

- Det betyder bl.a. at inventar må forankres eller komme op af gulvene. Alt inventar skal hænge på vægge eller i de sænkede lofter, der i øvrigt er tapetseret med præcisionsudsugning, fortsætter Lars Møller.

Novo Nordisk' modulbyggeri skal huse analyselaboratorier og ca. 100 arbejdspladser i Novo Nordisk Park i Måløv, der i forvejen er arbejdsplads for mere end 1400 Novo-ansatte indenfor forskning, administration og produktion.

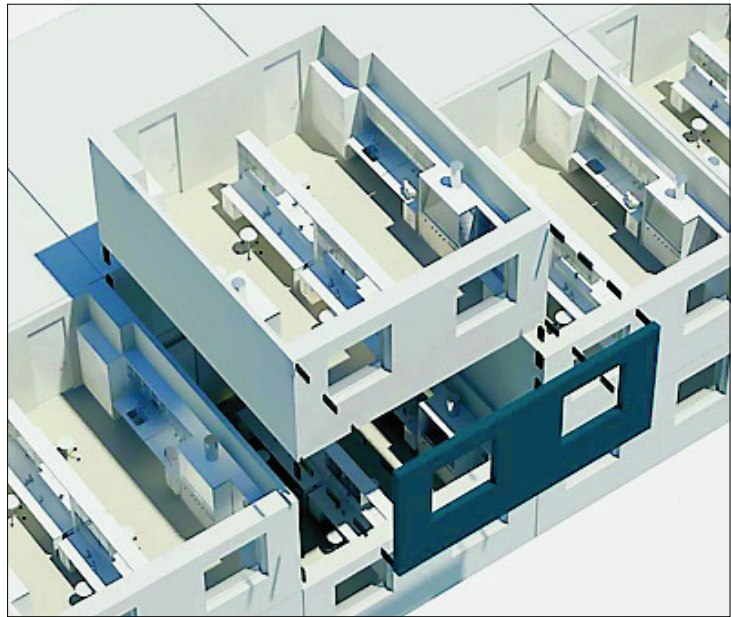
Byggeriet skal stå færdigt i august som en forlængelse af et eksisterende byggeri, opført traditionelt i beton. Nybyggeriet samler i øvrigt et antal laboratoriefunktioner, der hidtil har været ud-

ført i Gentofte og Bagsværd. Modulerne bygges helt færdige indendørs i Scandi Byg's produktionshaller i Løgstør. Herfra transporteres de med lastbiler til Sjælland, monteres oven på nystøbte fundamenter og teknikkælder, og beklædes med vandskurede mursten, så det nye byggeri ikke bliver til at skelne fra Novo Nordisk's øvrige kompleks i Måløv. Laboratorieinventar og teknikinstallationer i modulerne er monteret i Løgstør, så arbejdet i Måløv får karakter af samlesæt, hvor modulerne skal samles og blot forbindes dels til hinanden, dels til tekniken i kælderen.

**Rykker hegnspæle**

Scandi Byg A/S har de seneste år har fundet en særlig medvind i finans- og byggekrisen til at hjemtage bemærkelsesværdige ordrer og rykke alvorligt ved hegnspælene for opfattelsen af fremtidens danske og internationale byggeri.

I sommer vandt Scandi Byg således ordren på de senere års største almennyttige boligopgave – 650 energiklasse 1-familieboliger for KAB og andre boligadministratorer til etablering i syv byer. Og i efteråret afleverede virksomheden eksempelvis Lyngholmskolen til Furusø Kommune. Også denne



Her ses en model af de præfabrikerede moduler.

ordre vakte opsigt ved på en gang at være opført som prisvenligt og energirigtigt modulbyggeri og samtidig tegnet af det internationalt anerkendte arkitektfirma Vilhelm Lauritzen Arkitekter, fra hvem Scandi Byg høstede stor ros.

Mange bygherrer og nye samarbejdspartnere med fokus på maksimal kvalitet

for et afgrænset byggebudget, får øjnene op for Scandi Bygs unikke byggekoncept og mulighederne i industrielt fremstillet modulbyggeri.

- Det at løse mest muligt af byggeopgaven under tag og uden for påvirkning af vejr, vind og vintervej er simpelt hen det helt rigtige på vores breddegrader. Og

vores hidtidige opgaveløsninger viser også, at det færdige resultat er både funktionelt og arkitektonisk konkurrencedygtigt, påpeger direktør Jesper Hoffmann, der desuden fremhæver valget af træ som byggemateriale til de bærende konstruktioner som det miljø- og klimamæssigt mest forsvarlige.

INSTITUTIONER  
UNDERVISNING  
KONTORER  
BOLIGER  
HOSPITALER

Læs mere om os på [jytas.dk](http://jytas.dk)

## Modulbyggeri er løsningen...

### Byggeri uden begrænsninger

JYTAS afhjælper enhver form for pladsmangel – professionelt og hurtigt! Vi producerer alternative kvalitetsløsninger til traditionelt byggeri og har gennem mange år specialiseret os i præfabrikeret modulbyggeri, der kan tilpasses ethvert tænkeligt behov – lige fra kontorbygninger og hospitalsfaciliteter til institutioner og plejehjem. For at efterleve vores mål om at sætte den enkelte kundes ønsker i fokus, tilbyder vi både salg og udlejning af vores modulbyggeri.

Glem alt om gamle forestillinger om „pavilloner“! Vores byggeri er en moderne og tidssvarende løsning på pladsproblemer, som fuldt og helt tåler sammenligning med traditionelt byggeri. Desuden taler fordelene deres eget tydelige sprog:

- Opfylder BR08
- Flytbare og fleksible løsninger
- Kort leveringstid og hurtig opstilling
- Lej eller køb efter behov
- Individuelt tilpasset indretning
- Sunde og stabile indeklimaforhold

JYTAS A/S | Århusvej 211 | 8464 Galten | Tlf. 86 94 68 00 | E-mail: [jytas@jytas.dk](mailto:jytas@jytas.dk) [www.jytas.dk](http://www.jytas.dk)